

a la carte.

2022.2

# あらかると

# 421

「クライアントと生活者、クライアントと地域、クライアントとクライアントをつなぐ」『あらかると』は株式会社ケンオリが発行する社外報です。



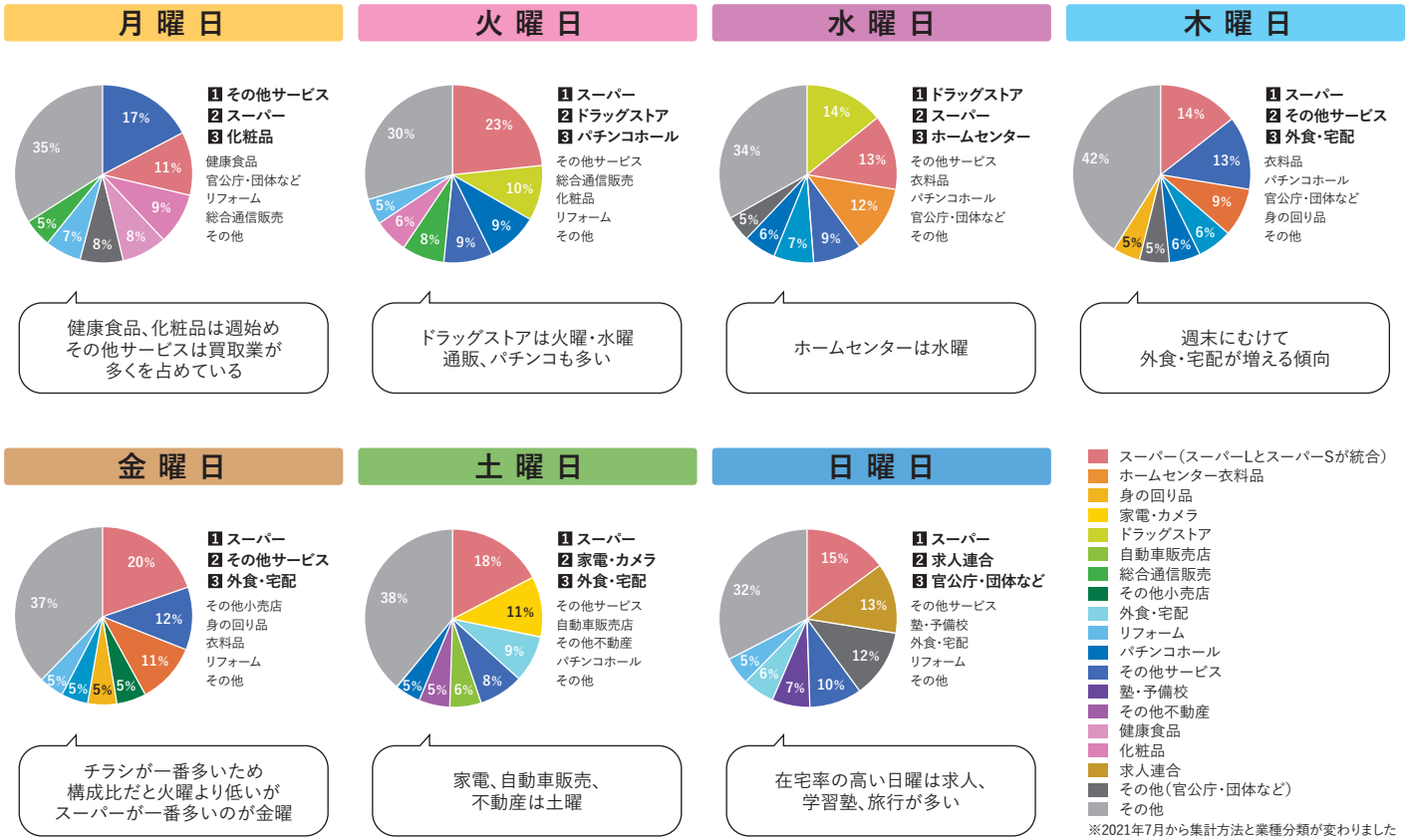
2021年(7月~12月)

福島県 新聞折込広告調査

# 2021年(7月~12月) 福島県 新聞折込広告調査

## 【曜日別構成比】

1週間のうち最もチラシが多いのは金曜日。最も少ないのが月曜日でした。前回2019年の調査では土曜日が一番多い曜日でしたが、土曜日は減少。火曜日と木曜日が増加しました。曜日別の業種構成は下記になります。



- スーパー(スーパーLとスーパーSが統合)
  - ホームセンター-衣料品
  - 身の回り品
  - 家電・カメラ
  - ドラッグストア
  - 自動車販売店
  - 総合通信販売
  - その他小売店
  - 外食・宅配
  - リフォーム
  - パチンコホール
  - その他サービス
  - 塾・予備校
  - その他不動産
  - 健康食品
  - 化粧品
  - 求人連合
  - その他(官公庁・団体など)
  - その他
- ※2021年7月から集計方法と業種分類が変わりました

## 【地区別本数・構成比】 当社調べ ※2021年7月から集計方法と業種分類が変わりました

### 【福島市】

順位	業種(小分類)	本数	構成比(%)
1	スーパー	905	21.0
2	その他サービス	508	11.8
3	外食・宅配	301	7.0
4	リフォーム	227	5.3
5	その他	205	4.8

### 【会津若松市】

順位	業種(小分類)	本数	構成比(%)
1	スーパー	524	18.8
2	その他サービス	302	10.8
3	外食・宅配	198	7.1
4	リフォーム	193	6.9
5	ドラッグストア	173	6.2

### 【郡山市】

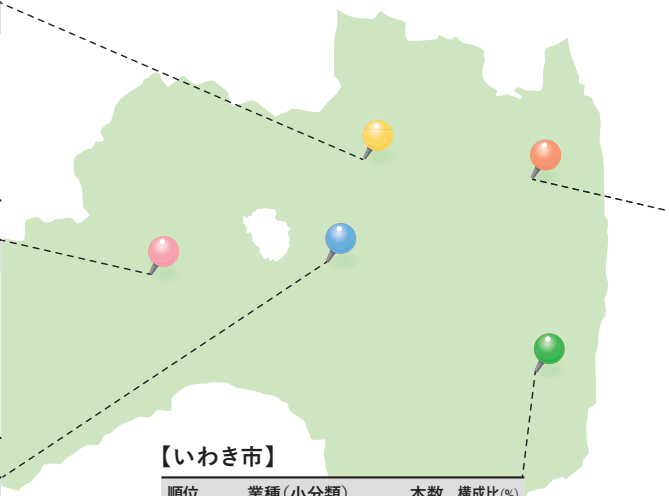
順位	業種(小分類)	本数	構成比(%)
1	スーパー	671	15.6
2	その他サービス	391	9.1
3	外食・宅配	336	7.8
4	ドラッグストア	210	4.9
5	パチンコホール	209	4.8

### 【いわき市】

順位	業種(小分類)	本数	構成比(%)
1	その他サービス	488	12.2
2	スーパー	404	10.1
3	外食・宅配	326	8.1
4	パチンコホール	293	7.3
5	その他	269	6.7

### 【南相馬市】

順位	業種(小分類)	本数	構成比(%)
1	スーパー	479	23.7
2	その他サービス	140	6.9
3	その他	129	6.4
4	衣料品	111	5.5
5	ドラッグストア	88	4.3



生活様式の変化からテイクアウトやデリバリーなどの外食・宅配が増えています。また、リサイクルショップや貴金属買取のチラシも増加傾向にあります。巣ごもり消費でホームセンターの需要が高まっていますが、構成比だとそれほど高くなく、最も高いのがいわき市の3.7%。逆に福島市は1.8%と最も低い値でした。ドラッグストアは構成比で見ると福島市・いわき市では低く、郡山・会津で高い傾向が見られました。

# ふくしまの今、彩発見。

vol.74 「まちの駅 やながわ」  
(NPO法人 伊達氏のふるさと梁川会)

福島市と宮城県柴田郡を結ぶ阿武隈急行、通称あぶきゅう。その中間に位置する伊達市梁川町のやながわ希望の森公園前駅からほどなく、西側を並走する国道349号線沿いにまちの駅やながわがあります。平成30年4月、地域の拠点としてオープンし同時にまちの駅へ加盟。開店以降、様々な特産品を手がけるなか、平成31年、全国スーパーマーケット協会のお弁当・お惣菜大賞で「肉ゴロっとおにぎり」が最優秀賞を受賞。全国で注目を集める今話題のまちの駅です。来月には、昨年につづき、ひな祭りを祝う「つるし雛まつり」が開催されます。コロナ終息を願った「さるぼぼ」の展示もこの機会にご鑑賞ください。



▲お弁当・お惣菜大賞 ▲最優秀賞受賞2019肉ゴロっとおにぎり ▲特産品売場 ▲農産物売場  
▲昨年のつるし雛まつり① ▲昨年のつるし雛まつり② ▲ミニギャラリー ▲くろぎコーナー

まちの駅 やながわ  
(NPO法人 伊達氏のふるさと梁川会)  
伊達市梁川町字大町一丁目60  
TEL 0024-573-7235 FAX 024-573-7236  
http://www.machinoeki-yanagawa.com/



浜中会津Webサイト公開中!  
http://fukuori.com/kitemina/



## なるほど! 福島なんでもランキング

統計

### 渡辺さん人口(人口1,000人あたり)

苗字由来.net

順位	地区	都道府県	人口1,000人当たり人数(人)
1	関東	山梨県	67.00
2	北海道・東北	福島県	57.74
3	北陸	新潟県	51.69
4	関東	栃木県	31.37
5	北海道・東北	宮城県	29.83
6	東海	静岡県	29.34
7	東海	岐阜県	25.93
8	九州・沖縄	大分県	25.93
9	北海道・東北	山形県	25.13
10	関東	千葉県	24.29

出典:苗字由来.net  
人口は2021年1月1日住民基本台帳人口

「渡辺」姓は全国に100万人以上おり、6番目の多さという。福島県は人口1,000人当たりの比率で約58人と山梨県に次いで第2位となっている。さらに市区町村単位の人口では福島市が約10,000人で第1位、郡山市が約8,400人で第4位と、なかなかの密度だ。

「渡辺さんは節分に豆を撒かない」という話をご存じだろうか。平安時代の武将渡辺綱が鬼退治した伝説により、渡辺家には鬼が寄り付かないからだと言われている。福島市や郡山市は豆まきのない静かな節分の夜を迎える家が多いのかもしれない。

豆まきの風習といえば、二本松市も風変りだ。「福は内、鬼は外」と言わないのである。掛け声は「福は内、鬼は外」。江戸時代の二本松藩主が丹羽様で、「おには外」が「お丹羽外」に聞こえてしまうことを憚ったためという。

節分は立春の前日、新しい春、新しい一年を迎える前の晩である。1年分の邪気を祓い、新しい春の健康と幸運を祈る儀式が豆まきだ。そう思えば、鬼の来ない家も、鬼は、と言えない家も、「コロナは外!」と豆を撒くのはいかがだろう。

2022 3 March 弥生

昨年3月、福島市の天気・最高気温です。

今日は何の日?

sun	mon	tue	wed	thu	fri	sat
<p>【2022年3月の天気予想】 全国:北日本日本海側では、曇りや雪または雨の日が多いでしょう。北日本太平洋側では晴れの日が多いでしょう。東日本と西日本、沖縄・奄美では、天気は数日の周期で変わります。(日本気象協会)</p>	1	2	3	4	5	<p>17.7</p> <p>啓蟄(二十四節気) サンゴの日 スチワードスの日</p>
6	7	8	9	10	11	12
13	14	15	16	17	18	19
20	21	22	23	24	25	26
27	28	29	30	31	<p>菜種梅雨:3月中旬から4月上旬にかけて、菜の花の咲いている時期に降り続く雨のことを「菜種梅雨」といいます。雨の時期は長くはなく、しとしと静かに降る雨です。「春雨」「春霖」「催花雨」とも呼ばれます。</p>	

# たかはしこうじのマーケティングスパイス

Marketing Spice



**高橋 幸司** たかはしこうじ  
 有限会社高橋幸司の事務所取締役社長、  
 中小企業診断士、産業カウンセラー。家族  
 経営の事業所中心に3,078回以上コン  
 サルティング。店主の商売醍醐味満喫を  
 支援し、存在価値で負けない店・人づく  
 りを志向。2021年「うまくいく応えは店  
 主がお持ち」をモットーに、傾聴ありき  
 のコンサルティング「Bilcon7」を開始。

197

うまくいく応えは店主がお持ち

## 「何を言うか」より「どんな気持ちで言うか」

今日は接客に関する話をしよう。結論は、商品を買ってくださったお客様に「何を言うか」より「どんな気持ちで言うか」が大切で、同じ意味合いの言葉をかけたとしても、その気持ち次第でお客様が抱く印象が異なる、というもの。時計店の接客事例を紹介しよう。

この時計店は住宅地を背後に持つ食品スーパーがキータナントの商業施設に入居している。職域販売などの外商から商いを拡大させ、現在は創業社長と夫人、そのご子息(専務)が店頭立つ。5月下旬のコンサルティング時に、ちょうど年配のご夫婦が来店した。その奥様のほうがなじみ客だったが、社長夫人が未だ出勤していなかったため、コンサルティングを中断して専務が接客した。今日は定年退職されたご主人が奥様をねぎらい時計を奮発すること。最終的に奥様を選んだのはダイヤモンドの文字盤の国産腕時計だった。店奥のソファに掛けていただき、愛娘は1年前に大学を卒業し就職したことや、ずっと社宅住まいであること、県外支店に3年間勤務した時は単身赴任だったことなど、家族の歴史をお聞きした。専務はご主人を「30年間本当にお疲れ様でした」奥様を「内助の功、お疲れ様でした(時計のプレゼント)良かったですね」と、満面の笑みで労った。そ

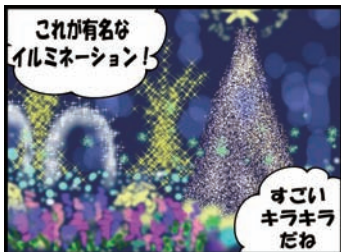
こに遅れて出勤してきた社長夫人が加わり、同じようなやり取りが繰り返された。時折うなづきながら黙って聞いていた夫人は「30年間お疲れ様でした。ご苦労もあったと思いますが、今、本当にお幸せですね」と、しみりと労いの言葉をかけた。

専務と夫人どちらもお客様を労う言葉をかけたわけだが、傍でお客様の表情をうかがうと、夫人の言葉に耳を傾けていた奥様の身体の動きが一瞬止まったことに気づいた。その後夫人にゆっくり頭を下げる姿が見て取れた。専務の言葉がお客様の心に届かなかったわけではないが、感情移入で勝る夫人の言葉「…今、本当にお幸せですね」がお客様の琴線に触れ心を動かしたのは明かだった。

外部環境が味方をしてくれた時代は8の力で10売れたが、今は店も商品も余る時代なので10売るには20の力が必要だ。それでは、商店はどこに力を入れれば良いのか?優先順位が高いのは接客だろう。この時計店の夫人のように感情移入が自然にできるのは、やはりファンを多く持つ店主だろう。それをカンニングすれば「せっかくだから、あなたから買いたい」と、従業員にもファンが増えるはずだ。  
 (2019年5月10日執筆)

## てっちょちゃん

vol.115 キラ アスカ作



小 耳 からの話

column

38

## ドローンによる映像制作承ります

昨年よりドローンを購入&ライセンスを取得しました!空撮によるダイナミックな映像をケンオリでも制作可能となりますので、興味のある方はぜひお問い合わせください。また空撮以外のドローンの活用についても今後検討していきたいと思います。

### ライセンス取得者より

この度、企業様や地域へさらにお役にたてるようドローン業務対応を開始いたしました。変化や奥行きのあるワランク上の映像を作りたい企業様にはぜひ一度ご検討いただきたいと思います。特に自然物の映像美は圧巻です。お気軽にお問い合わせください。



つながって、はじまる。

## 株式会社 ケンオリ

<https://kenori.com>



【本社】〒963-0724 郡山市田村町上行合字北川田26-3 tel.(024)944-8400 fax.(024)944-9980

【福島支社】〒960-2101 福島市さくら3-2-7 tel.(024)594-2155 fax.(024)594-2156

【いわき営業所】〒970-8025 いわき市平南白土2-6-3 tel.(0246)24-2500 fax.(0246)24-2504

【会津若松営業所】〒965-0059 会津若松市インター西75 tel.(0242)22-6300 fax.(0242)22-6302

【仙台営業所】〒980-0014 仙台市青葉区本町1-13-24 錦ビル2F-A tel.(022)217-6766 fax.(022)721-5580