

あらかると ケンオリ PRESS



(C)Taro Imahara TIPP

INDEX 2

SPECIAL EDITION

空のF1、レッドブル・エアレースパイロット 室屋義秀

この町のココがすごい

須賀川市ランニングバイクチーム「ウルトラライダーズ」

3

浜中会津来て見なサイト紙上版 福島県の今ドキ「まちの駅」シリーズ②

会津美里町「まちの駅 焼物体験の駅」

4

マーケティングスパイス2
4コママンガ「てっこちゃん」

今日は何の日？カレンダー
動画COCOARアプリの使い方

空のF1、レッドブル・エアレースパイロット 室屋義秀

レッドブル・エアレースは、小型プロペラ機を操縦して障害物の間を通過しながらタイムを競う飛行機の世界最高峰レースです。その「レッドブル・エアレース・ワールドチャンピオンシップ2017」で日

本人として初めて年間総合優勝を果たしたのが室屋義秀。年間8戦行われる同大会は、最終戦まで優勝の行方がわからない接戦でしたが、見事優勝し、年間4勝をあげてアジア人として初となる偉業を成し遂げました。



(C)Taro Imahara TIPP

パイロットとして活躍する一方、ふくしまスカイパークを拠点に、国内外でスカイスポーツ振興のために様々な活動を行っています。また、震災後は福島県の現状を海外で伝える活



(C)Taro Imahara TIPP

動を続けており、地元福島の復興支援活動や子どもプロジェクトにも積極的に参画しています。昨年には3人目となる福島県民栄誉賞を受賞。福島市では記念祝賀パレードが開催されるなど、今後も更なる活躍に期待がかかります。

福島への恩返し

私が子供の頃は、エアレースや曲技飛行を見聞きする機会はありませんでした。さらに本格的な訓練を国内で行うためには、専用の機体、飛行場、空域、コーチ、運営チームなど様々な環境を準備することから始めなくてはなりません。現在拠点としている、ふくしまスカイパークには、これらが全て揃い、地域の皆様のご理解とご支援をいただき活動しています。このような素晴らしい環境のおかげで、ワールドチャンピオンになることができました。皆さんに恩を少しでもお返しするためにいまの私にできることは、福島の実況を正しく広く発信することだと考えて活動しています。



(C)Taro Imahara TIPP

V2、そして未来へ

1995年から競技者としての目標は、操縦技術世界一です。2018年もその目標に向かい、レッドブル・エアレースでV2、2連覇を目指します。

さらに人生の目標として次世代への継承があります。航空人材育成と航空産業創出の二軸を推し進めます。まずは、2025年までの将来構想を示した「VISION2025」をスタートさせています。日本の航空業界の裾野を本格的に拡大するためには、人材の育成が欠かせません。将来を担う人材を発掘するために、航空の魅力に触れて興味をもってもらう航空教室を開催します。2015年から福島県と共同で小学生を対象にしたス

カイスポーツ教室を行ってきましたが、今秋に専用施設をふくしまスカイパークに設置し、定期開催していきます。さらにそれらの人材が就業し始める2025年に向けて航空産業の創出・誘致を働きかけます。



(C)Taro Imahara PATHFINDER



福島県内の町や村。そこだけで独自に
発展しているおもしろい事の紹介コーナー

この町の、ココがすごい

vol.45

須賀川市

ランニングバイクチーム「ウルトラライダーズ」

ランニングバイクとは、2～6歳までの子どもを対象とした、ペダルがなく足で地面を蹴って進む自転車です。近年では普通の自転車に乗る前の練習としてだけでなく、コースをまわる速さを競う大会が頻繁に行われるほど人気になっています。福島県では2017年7月、須賀川市にランニングバイクチーム「ウルトラライダーズ」が発足。代表を務める鈴木さんにお話を伺いました。



ULTRiders
Fukushima

ウルトラライダーズ発足のきっかけ

自分の子どもがランニングバイクをはじめた際、福島県には練習する場所がありませんでした。まわりにもランニングバイクをはじめた子どもが増えてきたこともあり、練習場所を確保するためチームを結成。市の施設の駐車場などを練習場として借りることができるようになり、広い場所にコースをつくって大会に向けた本格的な練習ができるようになりました。また、ウルトラ



ダーズの練習には、十分な練習場所を確保できない県外のチームも多数参加し、ライバルたちと競い合いながら練習しています。

福島県にランニングバイクを広める

活動して半年ですが、大会で上位入賞する子どもも出てきました。ランニングバイクは、2～6歳までという短い期間しかできないスポーツです。その中でも、3ヶ月ほどの練習であつという間にコツをつかみ、タイムが早くなっていく子どもたちの姿をみられることが魅力の1つになっています。子どもたち自身も幼い頃からチームとして活動することで、友達が増え、心も身体も成長できる場になっています。今後はメンバー全員が大会入賞できるよう、練習に励んでいきたいと思えます。そして、いつかはランニングバイクの「福島県大会」が行われるよう、ランニングバイクをもっと普及させていきたいです。



▲練習風景



▲大会のようす

ウルトラライダーズ

facebook <https://www.facebook.com/ultriders/>



うつくしまふくしまブラあるき
浜中会津より思いをこめて

ふくしまの、地域の今、彩発見。

vol.32

福島県の今ドキ「まちの駅」シリーズ③②
会津美里町「まちの駅 焼物体験の駅」

「まちの駅」シリーズ第32弾。平成17年10月に、高田町、本郷町、新鶴村の3町村が合併した会津美里町。続いての登場は、「まちの駅 焼物体験の駅」窯元流紋焼です。



土の持つ心と手をつなぎ、自然の心を流れる紋で表現す、流紋に、ひとつとして同じものなし。これが、会津本郷焼の窯元流紋焼の始祖、弓田道雄の言葉です。会津本郷焼の歴史は、今から約400年以上前、当時の陸奥黒川城主(現鶴ヶ城)蒲生氏郷公により、城改築の瓦焼きをさせたのがはじまりとされています。その後、初代会津藩主保科正之の時代に、美濃国瀬戸出身の水野、佐藤という陶工が、会津本郷の地的場粘土、大久保陶石を発見、本格的な焼物産地へと発展し、今日の会津本郷焼が築かれてきました。なかでも、大久保陶石を原料とした磁器は、関東以北で唯一ここだけにしかありません。



▲流紋焼始祖 弓田道雄とその作品



▲会津本郷焼年表



▲渡部駅長

碍子。なかなか聞きなれない言葉だと思いますが、当社は、もともと、この碍子(電線を支持し、絶縁する磁器製の支持物)を生産する会社でした。その技術をいかし、先代の弓田道雄が、昭和46年に、流紋焼の作陶に入り、以後、数々の賞を得るなかで、昭和63年には、第20回の日展に入選。会津本郷焼でも屈指の名陶工として知られるようになりました。以降、碍子の生産とともに、流紋焼をもっと身近に感じてもらえるよう、平成17年には、まちの駅に加盟、「焼物体験の駅」を通じ、地域の方はもちろん、観光客や学生の方々に、体験型陶磁器アミューズメントとして会津本郷焼をもちたてております。世界にひとつしかない、あなただけの流紋焼を体感してください。詳しくは、まちの駅 焼物体験の駅 →0242-56-2221

<http://www.ryuumon.co.jp/>

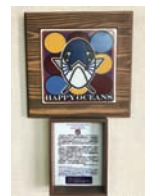
浜・中・会津 web サイト公開中! → <http://fukuori.com/kitemina/>



▲日展会友 弓田道雄の言葉



▲作品になる前の大事な時間



▲アクアマリン ふくしまのコラボ

第153回 たかはしこうじの マーケティングスパイス 2

今月のテーマ: 1,000の力



高橋 幸司

有限会社高橋幸司の事務所取締役社長。価値負けない店・人づくりマン、中小企業診断士。お客様に「あなたの店がないと、私、困っちゃう」と言わせる、存在価値で負けない店づくり志向。商売大好きオーナーの店だけを一所懸命コンサルティングするかわら、社員教育、マーケティングセミナー、創業塾、各種講演、執筆もたくさん。1966年福島県生まれ。

とある商店街主催のセミナーに出講した時、売上アップに効果的なイベントはないか?と日本茶小売店の男性店主から質問を受けた。この商店街では長きにわたり様々なイベントを開催してきたという。店主たちはイベントのずいぶん前から商いもそこに準備にあたり当日を迎える。普段は閑散とした商店街に沢山の人が訪れ、にわかには活気づく。しかし、人が来ても売上が増えず、別なイベントを探していたのだ。

私は「イベントに注ぐ力は1。日々の商いに注ぐ力は1,000。自店の商いに全力を注ぐ店が集まれば既存のイベントも活きるはず」と、応えた。これはイベントも大切だが、日々の商いにもっと力を注いでほしい、という想いがあったからだ。ここで主な商店街イベントを振り返っておこう。

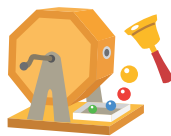
私が開業した時は一店逸品運動が流行していた。これは商店毎にこれぞという逸品を選び、共同チラシを作成・配布するもの。商店街全体で逸品を訴求する企画は斬新で、当時はそのノウハウを伝授するコンサルタントもいた。少し前だと100円商店街が浮かぶ。皆さんの記憶にも新しいイベントだろう。そして最近では北海道から九州まで、どの街にうかがっても街ゼミのチラシを目にする。冒頭の商店街はこれら3つのイベントをすべて経

験済だった。しかし、店主が先の質問をするということは、人集めには一生懸命でも、集めた人をお客様に変える個店の力が弱かったのかもしれない。

先の応えを繰り返すと、イベントのように商店街単位の年1回の催事には1の力、自店の年1回の催事に10、月1回の催事に100、日々の商いには1,000の力を注ぐ。これは何となく過ぎがちな日々の商いが、お客様を惹き付ける力を養う最も重要な時間であることを意味する。

毎日一所懸命お客様に応え続ける店なら、イベントに来たお客様の目を引く店づくりや、つい長居してしまう品揃えもお手ものだろう。イベントの集客に行き詰まりを感じた時は、日々の商いに1,000の力を注ぐ習慣を1年続けた自店が、どれだけ進化するか、その姿を想像してみたい。

(平成29年2月9日執筆)



てっこちゃん

キラアスカ作



今日は何の日? カレンダー

2018 5 皇月 May

sun	mon	tue	wed	thu	fri	sat						
<p>こどもの日(5/5):祝日法では「こどもの人格を重んじ、こどもの幸福をはかるとともに、母に感謝する日」とされています。</p>	<p>1 赤口 メーデー 日本赤十字社創立記念日 語業の日</p>	<p>2 先勝 郵便貯金の日 交通広告の日 歯科医師記念日</p>	<p>3 友引 憲法記念日 ゴミの日 リカちゃんの日</p>	<p>4 先負 みどりの日 植物園の日 ラムネの日</p>	<p>5 仏滅 こどもの日 立夏(二十四節気) 手話記念日</p>	<p>6 大安 コロックの日 ゴムの日 飛行船ヒンデンブルク号発航(1937)</p>	<p>7 赤口 新聞休刊日 粉の日</p>	<p>8 先勝 世界赤十字デー ピートルズ(Let It Be)発売(1970) 戦国武将サウダ記念日(1987)</p>	<p>9 友引 アイスクリームの日 黒板の日 ピルー・ジョエル生誕(1949)</p>	<p>10 先負 日本気象協会創立記念日 コットンの日 地震の日</p>	<p>11 仏滅 雑音開き 煙の日 サルバドール・ダリ生誕(1904年)</p>	<p>12 大安 ナイチンゲールデー アセロラの日 看護の日</p>
<p>13 赤口 母の日 愛犬の日 カクテルの日</p>	<p>14 先勝 種痘記念日 温度計の日 国民投票法成立(2007)</p>	<p>15 仏滅 沖縄復帰記念日 Jリーグ開幕(1993) ヨーグルトの日</p>	<p>16 大安 旅の日 第1回アカデミー賞授賞式(1929) NHK大河ドラマテレビ中継開始(1963)</p>	<p>17 赤口 世界高血圧デー 生命:きずなの日 男女雇用機会均等法成立(1985)</p>	<p>18 先勝 18リットル缶の日 ホタテの日 ことばの日</p>	<p>19 友引 ポウチングの日 シュークリームの日 シュウの日</p>						
<p>20 先負 ローマ字の日 森林(もりの)日 成田空港開港記念日(1978)</p>	<p>21 仏滅 小満(二十四節気) 小学校開校の日 FIFA創立(1904)</p>	<p>22 大安 ガールスカウトの日 サイクリングの日 夫婦の日</p>	<p>23 赤口 世界カメの日 恋文の日 キスの日</p>	<p>24 先勝 ゴルフ場記念日 伊達巻の日 削り節の日</p>	<p>25 友引 納本制度の日 プリンの日 主婦みみの日</p>	<p>26 先負 プルーンの日 東名高速道路全通記念日 ラッキーソンの日</p>						
<p>27 仏滅 交番の日 小松菜の日 百人一首の日</p>	<p>28 大安 ゴルフ記念日 花火の日 国際アムネスティ記念日</p>	<p>29 赤口 ごんにやくの日 呉服の日 エレベーター登頂記念日</p>	<p>30 先勝 消費者の日 ごみゼロの日 掃除機の日</p>	<p>31 友引 そばの日 世界禁煙デー 野菜の日</p>	<p>母の日(5/13):世界の母の日は、2月のルウウェーから12月のインドネシアまで各国の日付は様々です。</p>							

AR 広告サービス [ココアルツ]



マークのある写真をCOCOAR2でかざすと動画が再生されます。

あらゆる内容の動画をwebでもお楽しみください!

お手持ちのスマートフォン、タブレットでCOCOAR2を検索!!

iPhone/iPad → App storeから
Android OS → Google playから



発行/株式会社ケンオリ <http://kenori.com/>
〒963-0724 福島県郡山市田村町上行合字北川田26-3
TEL (024)944-8400 (大代) FAX (024)944-9980

【福島支社】
〒960-2101 福島市さくら3-2-7
TEL (024)594-2155 FAX (024)594-2156

【いわき営業所】
〒970-8025 いわき市平南白土2-6-3
TEL (0246)24-2500 FAX (0246)24-2504

【会津若松営業所】
〒965-0059 会津若松市インター西75
TEL (0242)22-6300 FAX (0242)22-6302

【仙台営業所】
〒980-0014 仙台市青葉区本町1-13-24 銀ビル2F-A
TEL (022)217-6766 FAX (022)721-5580

staff/Hoshi Watanabe Nakamura Yamaguchi Inatsuki Hirose Sato Aoyagi Ishigaki